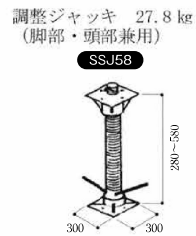
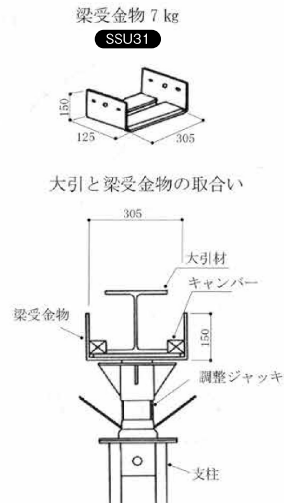
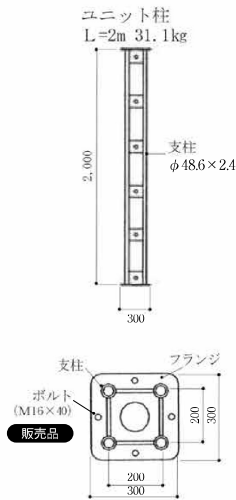
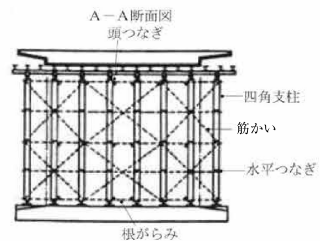
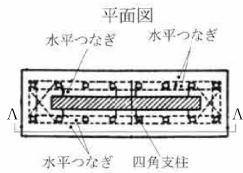
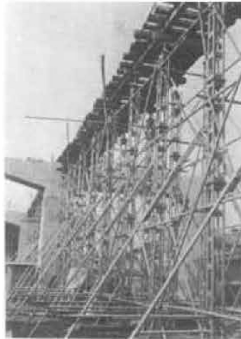


四角支柱

四角支柱

- 用途 : 重量スラブ・梁の支持用組立て四角支柱
- 適用範囲 : 四角支柱の高さ（脚部調整ジャッキ下端～頭部調整ジャッキ上端）は、930～10,020mmです。
- 特長 :
 - ・柱のジョイントは、フランジ・ボルト接合です。
 - ・柱材はφ48.6パイプになっていますので、クランプにて水平つなぎ・筋かいを繋結できます。
- 種類 : ・ユニット柱高さ 3.0m、2.25m、2.0m、1.25m、0.65m

橋桁受施工例



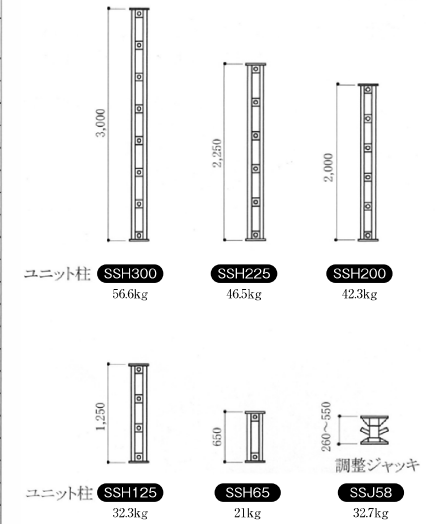
- 許容支持力 : 196kN(20tf) 但し、水平つなぎ有の場合。
- 留意点 :
 - ・支柱の脚部の固定、根がらみの取付け等支柱の脚部の滑動を防止するための措置を講ずること。
 - ・高さ4mを超えるときは、高さ4m以内ごとに水平つなぎを2方向に設け、かつ、水平つなぎの変位を防止すること。（安衛則第242条）
- 施工計画等は協力致します。

四角支柱

○組合せ表

ユニット柱の組合せ						
SSH65	SSH125	SSH200	SSH225	SSH300	高さ h mm	質量 kg
1					650	14.1
	1				1,250	22.1
2					1,300	28.2
1	1				1,900	36.2
		1			2,000	31.1
			1		2,250	33.5
	2				2,500	44.2
1		1			2,650	45.2
1			1		2,900	47.6
				1	3,000	37.5
	1	1			3,250	53.2
	1		1		3,500	55.6
	2				3,750	66.3
		2			4,000	62.2
		1	1		4,250	64.6
			2		4,500	67.0
	2		1		4,750	77.7
		1		1	5,000	68.6
	1	1	1		5,500	86.7
	1		2		5,750	89.1
				2	6,000	75.0
		2	1		6,250	95.7
	1	2			6,500	98.1
		3			6,750	100.5
	2		1		7,000	99.7
	1	1	1		7,250	102.1
		2	1		7,500	104.5
	1	1	2		7,750	120.2
		1		2	8,000	106.1
			1	2	8,250	108.5
	2	2			8,500	129.2
		1	3		8,750	131.6
				3	9,000	112.5
	2	1	1		9,250	133.2

○ユニット柱と調整ジャッキ



- ユニット柱と調整ジャッキの組合せ高さH
 - ・調整ジャッキを上または下に取付ける場合
 $H = h + J$
 - ・調整ジャッキを上下に取付ける場合
 $H = h + 2 \times J$

